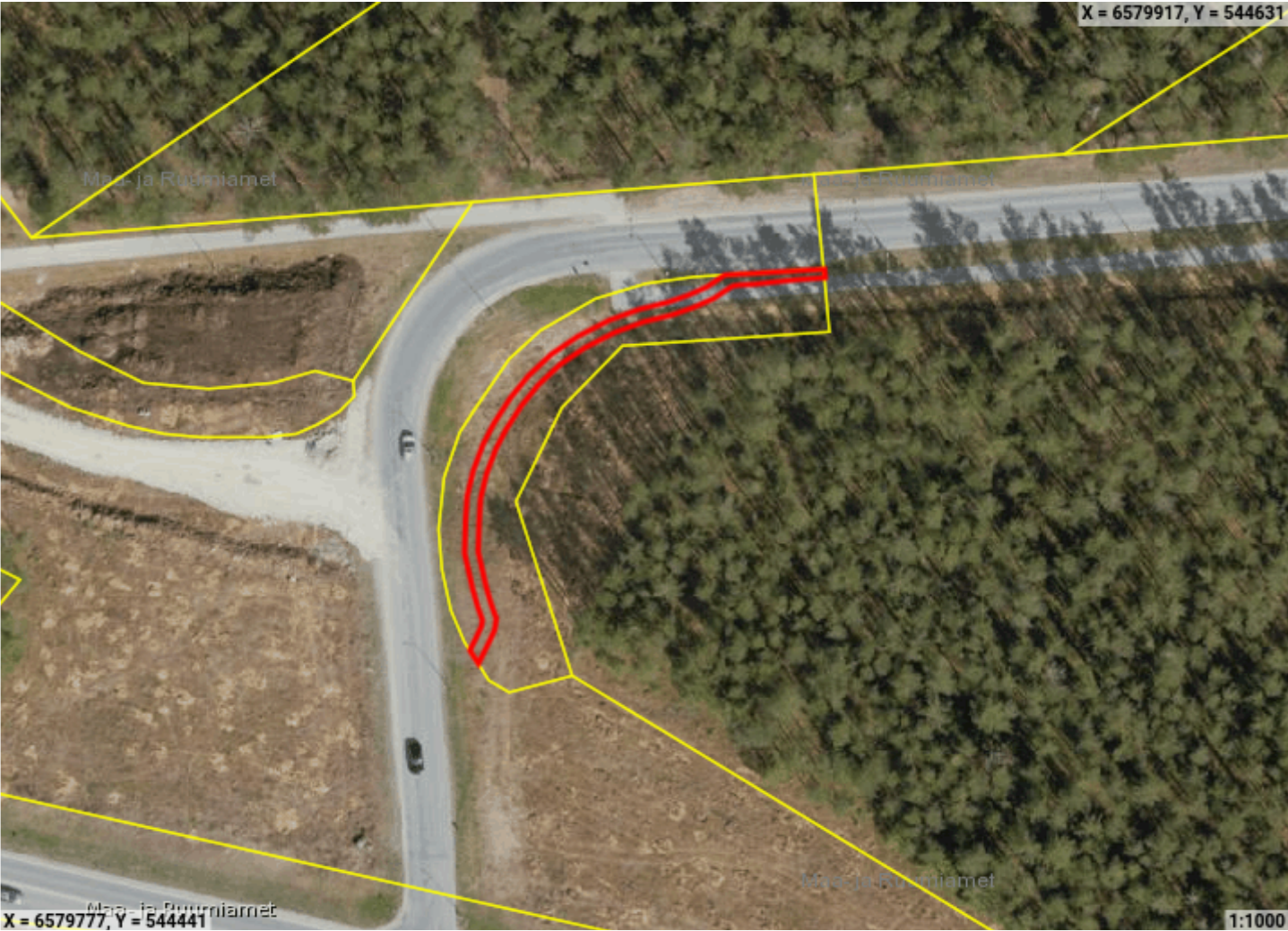




Piiranguala ID 1081335 väljavõte

Piirangu liik	Isiklik kasutusõigus
Nimetus	sidemaakaabelliin
Piiranguala kirjeldus	-
Ruumikuju loomise kuupäev	19. veebruar 2026
Õigusliku kehtivuse kuupäev	
Pindala	176m²
Asukoht	Maa-alune
Moodustusviis	Digitud
Täpsusklass	4
Seisund	Projekt



Ruumikuju piir Valitseja piir

Asub katastriüksustel:

Harju maakond, Kiili vald, Kangru alevik, Kangru kergliiklustee T21 (30501:001:0959)

Piiranguala õigustatud kasutajad ehk valitsejad

Valitseja liik	Valitseja kood
Juriidiline isik	10234957

Ruumianalüüs üksusele 30501:001:0959

Katastri andmed

Täisaadress	Harju maakond, Kiili vald, Kangru alevik, Kangru kergliiklustee T21
Kinnistu number	5435950
Kogupindala	-
Omandivorm	Riigiomand
Sihtotstarve 1	TRANSPORDIMAA 100%

Kattuvuse pindala

Ligikaudne suurus	176m²
-------------------	-------